


Team RYLA

活動の紹介

RID2660 RYLA委員会委員長 富永 明

RID2660 Team RYLA 嵐 脩真

目次

- 01 - 当地区のRYLAセミナーについて
 - 02 - Team RYLAとは
 - 03 - 活動について
 - 04 - 活動の意義
- 
-
-

01

当地区のRYLAセミナーについて

01



受講生のみならず、Team RYLA、とロータリアンも
共に学び、成長するセミナー

- ・毎回ホストクラブが変わることで、RYLAセミナーが地域内に認知されていく
- ・ホストクラブが一体となって関わることでクラブ内の一体感が醸成される
- ・Team RYLAがあることによって、ロータリアンとは異なる受講生の目線で関われる
- ・Team RYLAに参画していくことで、受講後もRYLAセミナーに関わることができる
- ・これらの点から、2泊3日の行程で、セミナー運営会社に任せるのではなく、三者が約2年の時間をかけて相互協力しながら作り上げている

主催：ガバナー

担当：地区RYLA委員会

主管：地区内ホストクラブ

協力：Team RYLA

ホストクラブ

- 地区内のクラブ
セミナーの企画運営
プログラムの企画運営

RYLA委員会

- 地区内クラブからの出向者
ホストクラブのサポート
Team RYLAのサポート

Team RYLA

- ~40歳のRYLAセミナー修了生
プログラムの企画運営



受講対象者

ロータリーが掲げる“DEI”実践の場

- ・ローターアクター
 - ・米山奨学生
 - ・青少年交換留学生
 - ・ロータリアンの子女
 - ・ロータリアンの事業所従業員
- +
- ・これからのロータリー会員候補者の子女
 - ・ローターアクトの会員候補者

会員増強にも役立っている



01

セミナーの構成

開講

基調講演

プログラム1日目

プログラム2日目

最終日(発表)



01

セミナーの構成

開講

基調講演

プログラム1日目

プログラム2日目

最終日(発表)



01

セミナーの構成

開講

基調講演

プログラム1日目

プログラム2日目

最終日(発表)



01

セミナーの構成

開講

基調講演

プログラム1日目

プログラム2日目

最終日(発表)



02

Team RYLAとは

01



RYLAセミナー修了生 による有志の組織

RYLAセミナーの修了生が自己の更なる研鑽のために
セミナーのプログラム運営に携わってみたいと思う
有志で組織された団体です。

地区のRYLA委員会の下部組織として、独自の予算を
持っています。

主たる役割は受講生を6～7名毎のグループに分け、
ホストクラブが掲げたセミナーテーマに沿って、
各グループがそれぞれ1つのチームとして成り立つように
セミナープログラムを企画・運営しています。



Team RYLA規定

02

メンバー紹介



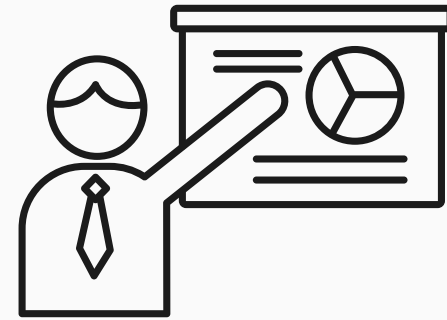
代表	甲斐 翼	2016-17秋 RID2790 RYLA 2022-23
幹事	塚田 徹	2016-17春 2017-18秋
会計	喜畑 翔太	2018-19秋 2018-19春
2023秋D	菊池 雅人	RAC卒業生、運営から参加
2024春D	嵐 脩真	2022-23秋 RID2790 RYLA 2022-23
	田中 康太郎	初級：2014-15春 上級：2015-16秋 RID2720 RYLA 2016-17 JAPAN RYLA 2017-18
	池島 詠美	2016-17秋 2016-17春
	宮田 陽太	初級：2012-13春 上級：2013-14秋

03

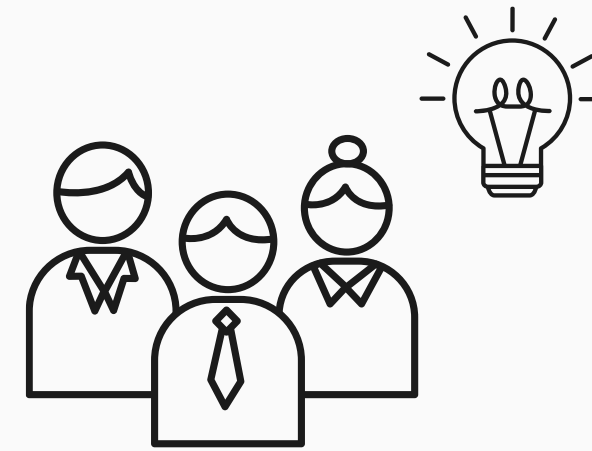
活動について

02





月に1回の定例会、月に1回のRYLA委員会との打ち合わせをもとに、RYLAセミナーの企画、実行に向けた準備を実施しています。



ホストクラブから頂いたテーマをもとに、実際のセミナーのリハーサル並びに、実行、また、修了生との交流を通して、学友への招待や、Team RYLAへの勧誘を行っております。

03

活動の様子



打ち合わせの様子



現地でのリハーサル



実際のRYLAセミナー



03

活動の様子



セミナーでの発表



2023-24秋 取材の様子



セミナー終了後の交流

04

活動の意義

03



豊富な経験

Team RYLAには長年RYLAセミナーの運営に関わってきたメンバーもあり、豊富な経験から、RYLA委員会やホストクラブに過去の事例をアドバイスすることができます。

受講生に近い立場

ロータリアンに比べ、年齢も受講生に近く、RYLAセミナーを受講した経験があるため、受講生に近い目線で運営に関わることができます。



THANK YOU!

ありがとうございました!

